

Architecture for a safe future...

members / membri:



Contact Studio



Deco Studio



Pro Atrium



TOURISM & HOSPITALITY

EAG members:

Contact Studio

Deco Studio

Pro Atrium

Partners:

Marius Danciu

Ioana Tarba

George Cristescu

Comelia Danciu

Projects:

Turda Saltmine - Entrance Pavilion, Turda, Cluj,
600m² Construction completed 2009,
Services: General Planner,
Architecture + Engineering Coordination,
Construction Administration

Turda Saltmine - Interior Refurbishment, Turda, Cluj,
Construction works completed 2009,
Services: General Planner,
Architecture + Engineering Coordination,
Construction Administration

5*** Hotel & Health Center**, Turda, Cluj,
12.500m², Feasibility Study 2010,
Services: General Planner,
Architecture + Feasibility Study,
Visualization + 3D Modelling

"CNSLR Frăția" 3* Hotel & Headquarters**, Bucharest,
5.900m², Concept 2008-2009,
Services: General Planner,
Architecture+Feasibility Study,
Visualization + 3D Modelling

4** Hotel**, Izvor Street, Bucharest,
12.000m², Concept 2004,
Services: Architecture,
Visualization + 3D Modelling

3* Hotel**, Luna, Cluj,
8.000m², Concept 2005,
Services: General Planner,
Architecture+Feasibility Study,
Visualization + 3D Modelling

"Capitolina" 3* Hotel**, Cluj-Napoca,
Construction completed 2005
Services: General Planner,
Architecture + Engineering coordination,

"Fullton Hotel" 3***, Cluj-Napoca,
Construction completed 2005
Services: General Planner,
Architecture + Engineering coordination,

"Lacul Știucii" 3* Pension**, Săcăloia, Cluj
Construction completed 2007
Services: General Planner,
Architecture + Engineering Coordination,

"Domeniul Regilor" 3* Pension**, Ciurila, Cluj
Construction completed 2005
Services: General Planner,
Architecture + Engineering Coordination,

Pension of the Baptist Church in Cluj, Răcătău, Cluj
Construction in progress,
Services: General Planner,
Architecture + Engineering Coordination,

3* Pension in Poieni**, Cluj
Design Phase completed 2008,
Services: General Planner,
Architecture + Engineering Coordination,

3* Touristic Complex**, Bihor County,
2000m², design phase in progress 2013-2014,
Services: General Planner,
Architecture + Engineering Coordination,

Durgău Saline Swimming Place, Turda, Cluj,
Construction completed 2009
Services: General Planner,
Architecture + Engineering Coordination,
Construction Administration,

Spa Resort, Cojocna, Cluj,
Concept Design 2003-2004,
Services: Feasibility Study,
Architecture + Urban Planning,
Visualization



Architecture for a safe future



TURDA SALTMINES - ENTRANCE PAVILION

Salina Turda - Pavilion intrare

- Location/Localizare: Turda, Cluj
- Total Gross Area/
Arie Desfășurată Construită Totală: 600m²
- Floors/Nr. etaje: GF+1F / P+1
- Status/Stare: Construction completed 2009
Construcție finalizată 2009



Ecopolis Architecture Group



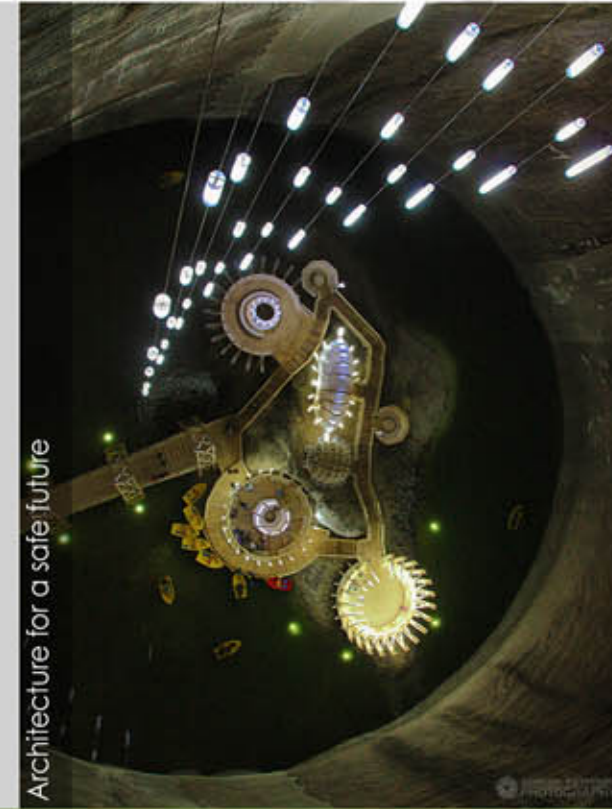
Architecture for a safe future



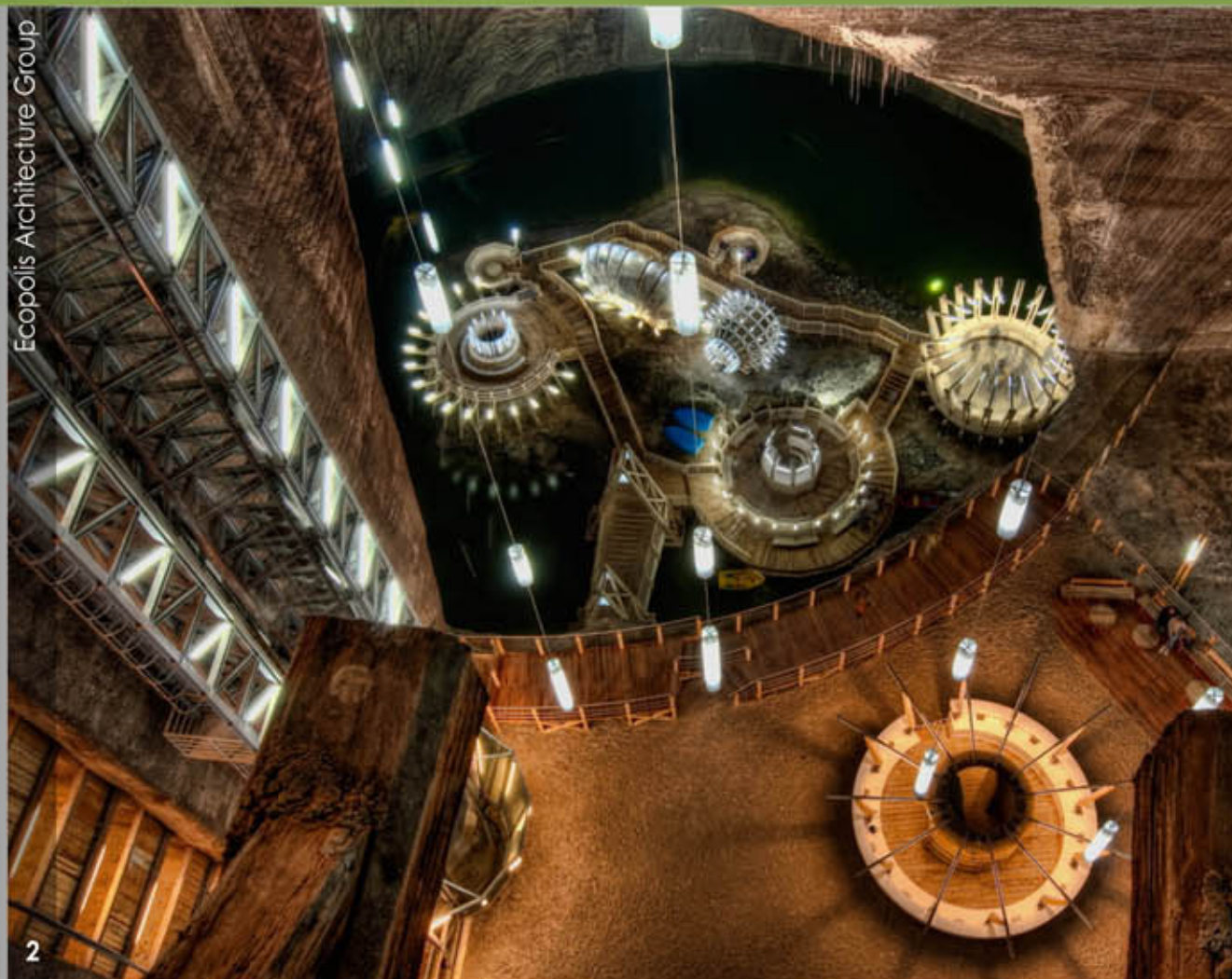
TURDA SALTMINE - INTERIOR REFURBISHMENT

Salina Turda - Amenajare interioară

- Location/Localizare: Turda, Cluj
- Status/Stare: Construction works completed 2009
Lucrări de construcție finalizate 2009



Architecture for a safe future



Ecopolis Architecture Group



Ecopolis Architecture Group





Architecture for a safe future



5*** HOTEL & HEALTH CENTER**

Hotel 5***** & Centru de sănătate

- Location/Localizare: Turda, Valea Durgău, Cluj
- Total Gross Area/
Arie Desfășurata Construită: 12.500m²
- Floors/Nr. etaje: 1B+GF+8F / 1S+P+8E
- Status/Stare: Concept Design
+ Feasibility Study 2010/
Concept
+ Studiu de fezabilitate 2010



Architecture for a safe future



Ecopolis Architecture Group



Ecopolis Architecture Group



Architecture for a safe future



CNSLR FRĂȚIA 3***HOTEL & HEADQUARTERS

"CNSLR Frăția" Hotel 3*** și sediu principal

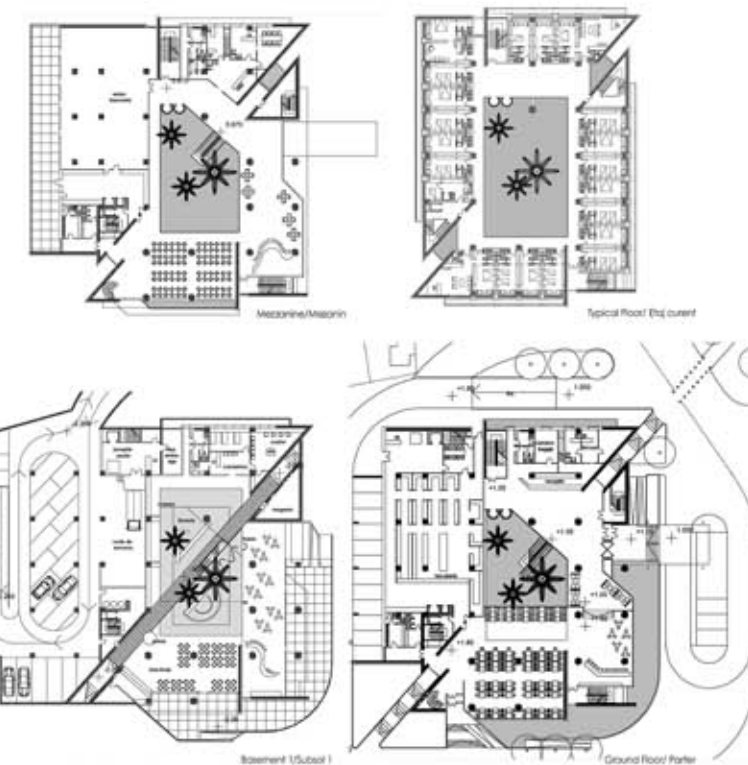
- Location/Localizare: Bucharest/București
- Total Gross Area/
Arie Desfășurată Construită: 5.900 m²
- Floors/Nr. etaje: 1B+GF+4F+T/
1S+P+4E+T
- Status/Stare: Concept 2008 - 2009



Architecture for a safe future

4**** HOTEL

- Location/Localizare:
Izvor Street, Bucharest/Str. Izvor, București
- Total Gross Area/
Arie Desfășurată Construită: 12.000 m²
- Floors/Nr. etaje: 2B+GF+M+8F/1S+P+M+8E
- Status/Stare: Concept 2004



Ecopolis Architecture Group



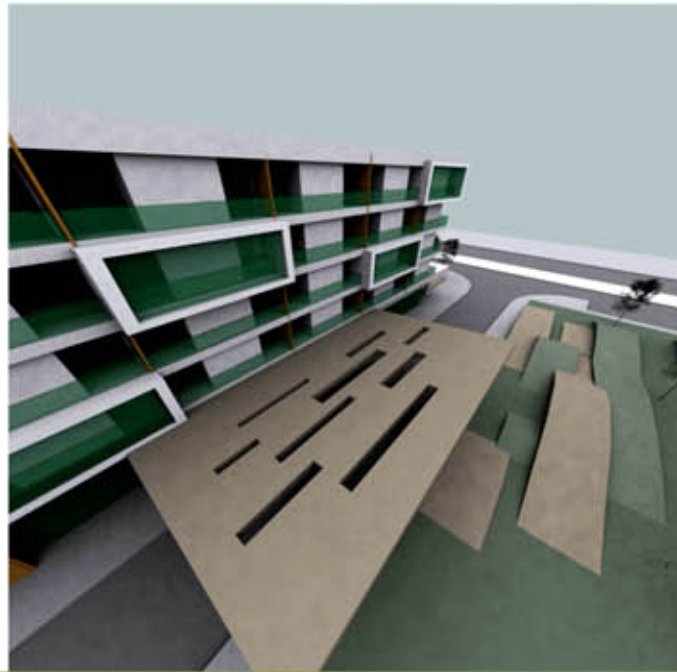
Ecopolis Architecture Group

Architecture for a safe future



3*** HOTEL

- Location/Localizare: Luna, Cluj
- Total Gross Area/
Arie Desfășurată Construită: 8,000 m²
- Floors/Nr. etaje: 1B+GF+4F/1S+P+4E
- Status/Stare: Concept 2005



Architecture for a safe future



"CAPITOLINA" 3***HOTEL

- Location/Localizare: Cluj-Napoca
- Total Gross Area/
Arie Desfășurată Construită: 2,400 m²
- Floors/Nr. etaje: 1B+GF+3F+T/1S+P+3E+T
- Status/Stare: Construction completed 2005/
Construcție finalizată 2005

Ecopolis Architecture Group



Ecopolis Architecture Group





"FULLTON HOTEL" 3***

- Location/Localizare: Cluj-Napoca
- Total Gross Area/
Arie Desfășurată Construită: 2.500 m²
- Floors/Nr. etaje: 1B+GF+2F+2A/1S+P+2E+2M
- Status/Stare: Construction completed 2005/
Construcție finalizată 2005



"LACUL ȘTIUCII" PENSION 3***

Pensiunea "Lacul Știucii" 3***

- Location/Localizare: Săcălaia, Cluj
- Total Gross Area/
Arie Desfășurată Construită: 700 m²
- Floors/Nr. etaje: 1B+GF+1F+2A/1S+P+1E+2M
- Status/Stare: Construction completed 2007/
Construcție finalizată 2007





"DOMENIUL REGILOR" PENSION 3***
Pensiunea "Domeniul Regilor" 3***

- Location/Localizare: Ciurila, Cluj
- Total Gross Area/
Arie Desfășurată Construită: 1700 m²
- Floors/Nr. etaje: 1B+GF+2F/1S+P+2E
- Status/Stare: Construction completed 2005/
Construcție finalizată 2005

Architecture for a safe future



Architecture for a safe future



Ecopolis Architecture Group



Ecopolis Architecture Group

PENSION OF THE BAPTIST CHURCH IN CLUJ 2**
Pensiunea Bisericii Baptiste din Cluj 2**

- Location/Localizare: Răcătău, Cluj
- Total Gross Area/
Arie Desfășurată Construită: 1200 m²
- Floors/Nr. etaje: GF+2F/P+2E
- Status/Stare: Construction in progress/
Construcție în execuție





Architecture for a safe future

PENSION ÎN POIENI 3***

Pensiune în Poieni 3***

- Location/Localizare: Poieni, Cluj
- Total Gross Area/
Arie Desfășurată Construită: 650 m²
- Floors/Nr. etaje: B+GF+2F/S+P+2E
- Status/Stare: Design phase completed 2008/
Proiect finalizat 2008



Architecture for a safe future

DURGĂU SALINE SWIMMING PLACE

Ștrand lacuri sarate Durgău

- Location/Localizare: Turda, Cluj
- Status/Stare: Construction completed 2009/
Construcție finalizată 2009

- Location/Localizare: jud. Bihor
- Total Gross Area/
Arie Desfășurată Construită: 2000 m²
- Status/Stare: Design phase in progress 2013-2014/
Proiect în curs 2013-2014

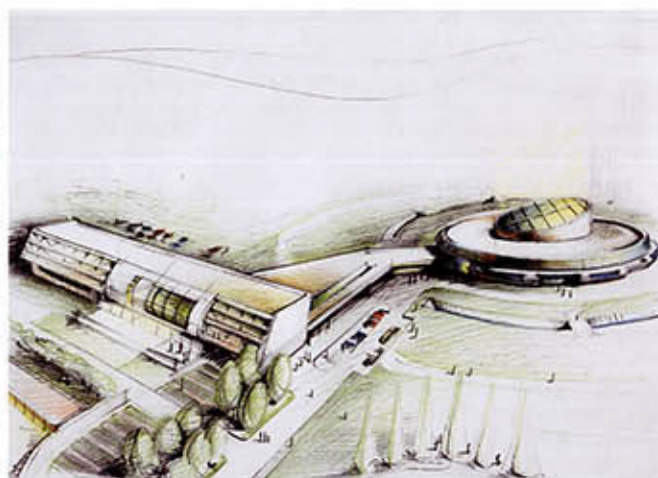
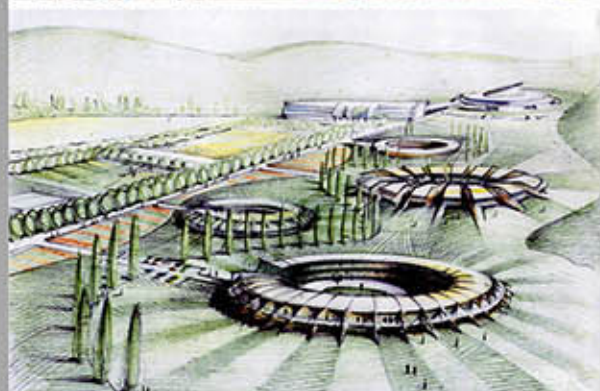
TOURISTIC COMPLEX 3***

Complex turistic 3***



Ecopolis Architecture Group

Ecopolis Architecture Group



SPA RESORT

- Location/Localizare: Cojocna, Cluj
- Status/Stare: Concept design 2003-2004



Proiecte:

Salina Turda - Pavilion intrare, Turda, Cluj, 600m², construcție finalizată 2009, Servicii: proiectant general, arhitectură + coordonare ingineri, asistență de șantier,

Salina Turda - Amenajare interioară, Turda, Cluj, lucrări construcție finalizate 2009, Servicii: proiectant general, arhitectură + coordonare ingineri, asistență de șantier,

Hotel 5** + Centru sănătate**, Turda, Cluj, 12.500m², studiu fezabilitate 2010, Servicii: proiectant general, arhitectură + studiu fezabilitate, prezentare grafică + modelare 3d

"CNSLR-Frăția" Hotel 3* + Sediul**, București, 5.900m², concept 2008-2009, Servicii: proiectant general, arhitectură + studiu fezabilitate, prezentare grafică + modelare 3d

Hotel 4****, Str. Izvor, București, 12.000m², concept 2004, Servicii: arhitectură, prezentare grafică + modelare 3d

Hotel 3***, Luna, Cluj, 8.000m², concept 2005, Servicii: proiectant general, arhitectură + studiu fezabilitate, prezentare grafică + modelare 3d

Hotel "Capitolina" 3***, Cluj-Napoca, construcție finalizată 2005, Servicii: proiectant general, arhitectură + coordonare ingineri,

"Fullton Hotel" 3***, Cluj-Napoca, construcție finalizată 2005, Servicii: proiectant general, arhitectură + coordonare ingineri,

Pensiunea "Lacul Știucii" 3***, Săcălaia, Cluj, construcție finalizată 2007, Servicii: proiectant general, arhitectură + coordonare ingineri,

Pensiunea "Domeniul Regilor" 3***, Ciurila, Cluj, construcție finalizată 2005, Servicii: proiectant general, arhitectură + coordonare ingineri,

Pensiunea Bisericii Baptiste din Cluj 2**, Răcătău, Cluj, construcție în execuție, Servicii: proiectant general, arhitectură + coordonare ingineri,

Pensiune în Poieni 3***, Cluj, proiect finalizat 2008, Servicii: proiectant general, arhitectură + coordonare ingineri,

Complex turistic 3***, jud. Bihor, 2000m², proiect în curs 2013-2014, Servicii: proiectant general, arhitectură + coordonare ingineri,

Ștrand sărat Durgău, Turda, Cluj, construcție finalizată 2009, Servicii: proiectant general, arhitectură + coordonare ingineri, asistență de șantier,

Stațiune balneară, Cojocna, Cluj, concept 2003-2004, Servicii: studiu fezabilitate, arhitectură + planificare urbană, prezentare grafică

EAG members:

Contact Studio

Deco Studio

Pro Atrium

Partners:

Marius Danciu

Ioana Tarba

George Cristescu

Cornelia Danciu



ECOPOLIS ARCHITECTURE GROUP

Offices:

Bucharest

- "Asmita Gardens" - 42 Glădița Street, Tower T7, ap.1501, district 4
arch.Marius Danciu
phone: (+4) 0726 260424
mail: mariusdanciu.ecopolis@yahoo.com
marius.danciu@ecopolis.ro
www.ecopolis.ro, www.contactstudio.ro

Cluj-Napoca

- 31 Nicolae Titulescu Bd. ap21,
arch.Cornelia Danciu
mob: (+4) 0745639484, phone/fax: +4 0264 - 593185
mail: proatriumcluj@yahoo.com
www.proatrium.ro